

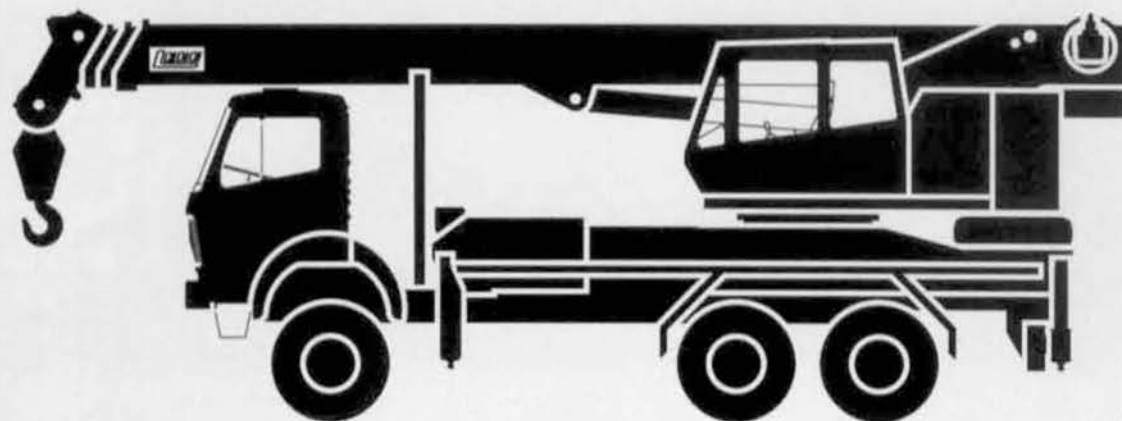
1998



GRUAS
EL CANARIO S.A.

GRÚA TELESCÓPICA SOBRE CAMIÓN
TELESCOPIC TRUCK MOUNTED CRANE
GRUE TÉLESCOPIQUE SUR CAMION
TELESKOP-AUTOKRAN

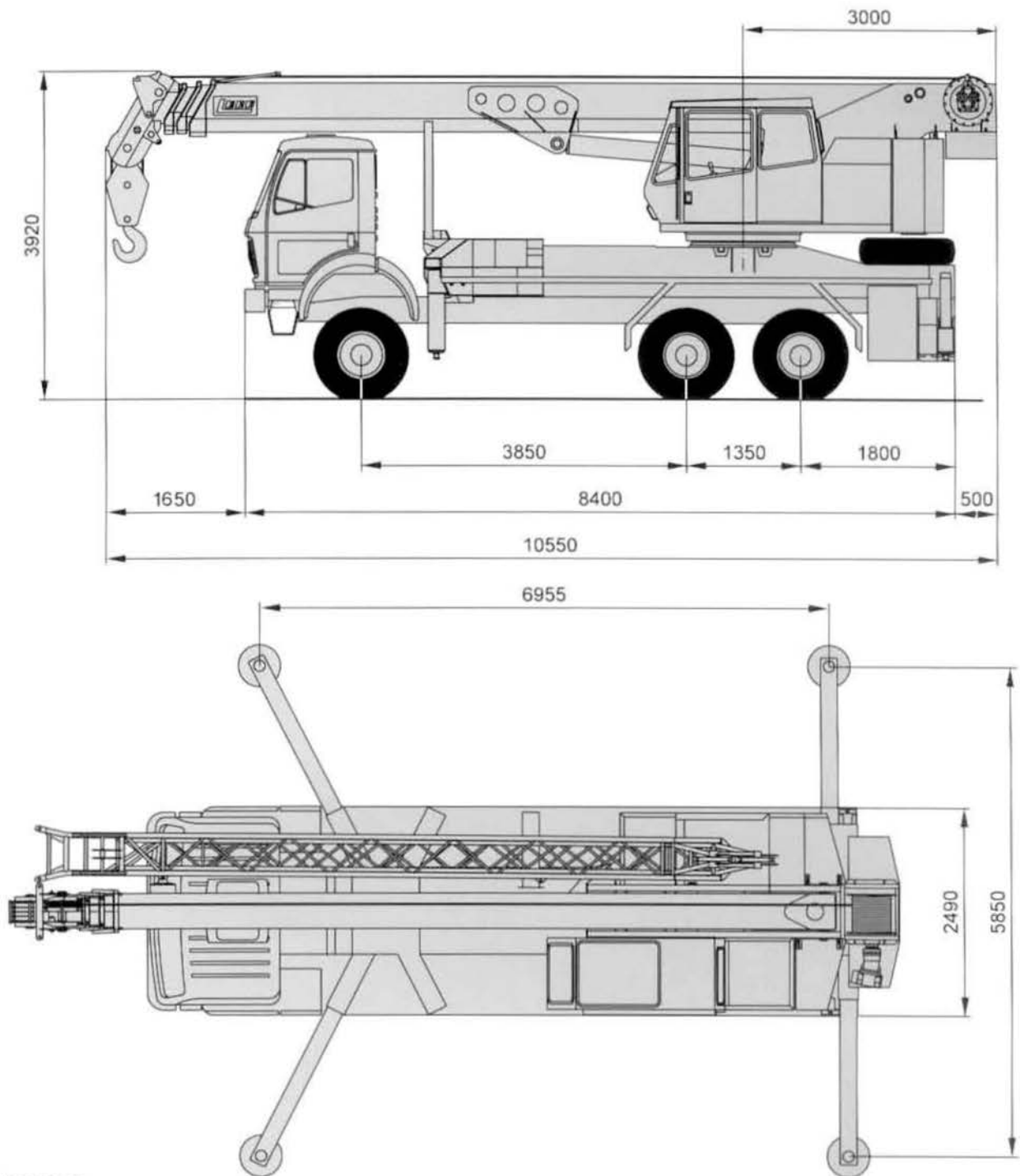
GT-35/30



DIMENSIONES

GT353000400

DIMENSIONS / DIMENSIONS / ABMESSUNGEN



PESOS

WEIGHTS / POIDS / GEWICHTE

7 t	19 t	26 t*

* Con un camión de 8000 kg, contrapeso de 1.5 t, gancho para 35 t y depósitos llenos.

Including 8000 kg truck, 1.5 t counterweight, 35 t hook block and filled tanks. / Avec un camion de 8000 kg, contrepoids de 1.5 t, crochet de 35 t et réservoirs pleins. / Einschliesslich LKV von 8000 kg, 1.5 t Gegengewicht, 35 t Haken und gefüllter Tanks.

Gruas el Canario. s.a. Ctra. Viator - Alquíán km.1 04240 Viator (Almería) tlf. 950 30 49 49

DIAGRAMA DE ALCANCES

GT353000400

RANGE DIAGRAM / DIAGRAMME DES PORTÉES / AUSLADUNGSDIAGRAMM



00500

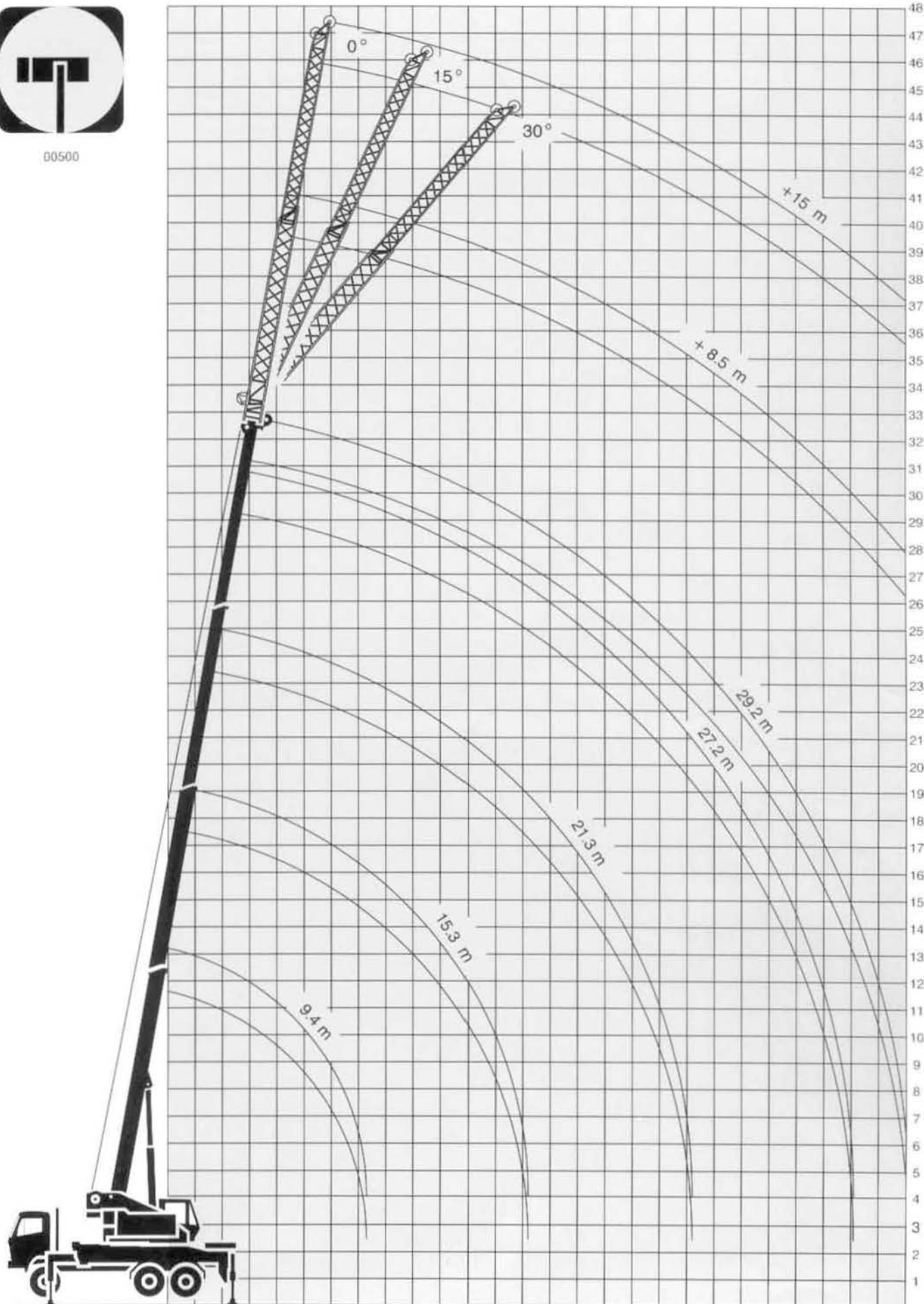


TABLA DE CARGAS

GT353000400

LIFTING CAPACITIES / FORCES DE LEVAGE / TRAGLASTEN

01010-01021

PLUMA PRINCIPAL. GRÚA SOBRE ESTABILIZADORES TOTALMENTE EXTENDIDOS. ZONA DE TRABAJO 360°

MAIN BOOM. CRANE ON FULLY EXTENDED OUTRIGGERS. ROTATION 360°

FLÈCHE PRINCIPALE. GRUE SUR STABILISATEURS EN EXTENSION TOTALE. ROTATION 360°

TELESKOP AUSLEGER. ARBEITSZUSTAND: ABGESTÜTZT (VOLLE STÜTZBASIS). ARBEITSBEREICH: 360°

RADIO RADIUS PORTÉE AUSLADUNG m	75%					RADIO RADIUS PORTÉE AUSLADUNG m	
	LONGITUD DE PLUMA BOOM LENGTH LONGUEUR DE FLÈCHE TELESKOP AUSLEGERLÄNGEN						
	9.4 m	15.3 m		21.3 m	27.2 m		29.2 m
2.5	35.0	22.5	14.5			2.5	
3	30.0	22.0	14.9	12.0		3	
4	22.0	18.0	15.4	11.0		4	
5	18.0	15.0	12.6	9.8	8.0	6.5	5
6	14.5	13.0	11.4	8.8	7.5	6.5	6
7	11.6	10.9	10.2	7.8	6.7	6.5	7
8		8.5	9.5	7.0	6.2	6.0	8
9		6.9	7.8	6.5	5.8	5.6	9
10		5.6	6.6	6.0	5.6	5.4	10
11		4.7	5.6	5.6	5.4	5.2	11
12		4.0	4.9	4.9	4.9	4.9	12
13				4.3	4.3	4.3	13
14				3.7	3.7	3.7	14
15				3.3	3.3	3.3	15
16				2.9	2.9	2.9	16
17				2.6	2.6	2.6	17
18				2.3	2.3	2.3	18
19					2.0	2.0	19
20					1.8	1.8	20
21					1.6	1.6	21
22					1.4	1.4	22
23					1.2	1.2	23
24					1.0	1.0	24
25					0.9	0.9	25
26						0.8	26

RADIO RADIUS PORTÉE AUSLADUNG m	85%					RADIO RADIUS PORTÉE AUSLADUNG m	
	LONGITUD DE PLUMA BOOM LENGTH LONGUEUR DE FLÈCHE TELESKOP AUSLEGERLÄNGEN						
	9.4 m	15.3 m		21.3 m	27.2 m		29.2 m
2.5	35.0	24.8	14.5			2.5	
3	30.0	24.2	14.9	13.2		3	
4	24.2	19.8	15.4	12.1		4	
5	19.8	16.5	13.9	10.8	8.0	6.5	5
6	16.0	14.3	12.5	9.7	8.0	6.5	6
7	12.8	12.0	11.2	8.6	7.4	6.5	7
8		9.4	10.5	7.7	6.8	6.5	8
9		7.6	8.6	7.2	6.4	6.2	9
10		6.2	7.3	6.6	6.2	5.9	10
11		5.2	6.2	6.2	5.9	5.7	11
12		4.4	5.4	5.4	5.4	5.4	12
13				4.7	4.7	4.7	13
14				4.1	4.1	4.1	14
15				3.6	3.6	3.6	15
16				3.2	3.2	3.2	16
17				2.9	2.9	2.9	17
18				2.5	2.5	2.5	18
19					2.2	2.2	19
20					2.0	2.0	20
21					1.8	1.8	21
22					1.5	1.5	22
23					1.3	1.3	23
24					1.1	1.1	24
25					1.0	1.0	25
26						0.9	26

I	0	90	30	60	90	100	I
II-III	0	0	30	60	90	100	III

TABLA DE CARGAS

GT353000400

LIFTING CAPACITIES / FORCES DE LEVAGE / TRAGLASTEN

04011-04021

PLUMA PRINCIPAL+PLUMÍN DE CELOSÍA. GRUA SOBRE ESTABILIZADORES TOTALMENTE EXTENDIDOS. ZONA DE TRABAJO 360°

MAIN BOOM+LATTICE JIB. CRANE ON FULLY EXTENDED OUTRIGGERS. ROTATION 360°

FLÈCHE PRINCIPALE+FLÈCHETTE TREILLIS. GRUE SUR STABILISATEURS EN EXTENSION TOTALE. ROTATION 360°

TELESKOPAUSSLEGER+GITTERSPIITZE. ARBEITSZUSTAND: ABGESTÜTZT (VOLLE STÜTZBASIS) ARBEITSBEREICH: 360°

RADIO RADIUS PORTÉE AUSLADUNG m	75%																		RADIO RADIUS PORTÉE AUSLADUNG m
	LONGITUD DE PLUMA+PLUMÍN MAIN BOOM+JIB LENGTH LONGUEUR DE FLÈCHE+FLÈCHETTE TELESKOPAUSSLEGER- UND SPITZENLÄNGEN																		
	25.2 m + 8.5 m			27.2 m + 8.5 m			29.2 m + 8.5 m			25.2 m + 15 m			27.2 m + 15 m			29.2 m + 15 m			
	0°	15°	30°	0°	15°	30°	0°	15°	30°	0°	15°	30°	0°	15°	30°	0°	15°	30°	
7	4.5			3.4			2.5												7
8	4.2			3.3			2.5			2.7									8
9	3.9	3.0		3.1	2.8		2.4	2.4		2.5			2.5						9
10	3.7	2.9	2.3	3.0	2.6		2.4	2.4	1.7	2.1			2.3				1.5		10
11	3.5	2.7	2.2	2.9	2.5	2.0	2.4	2.4	1.7	2.1			2.1			1.5			11
12	3.3	2.6	2.1	2.8	2.4	1.9	2.3	2.3	1.6	2.0	1.5		2.0	1.5		1.4			12
13	3.1	2.5	2.0	2.7	2.3	1.8	2.3	2.3	1.6	1.8	1.4		1.8	1.4		1.4	1.4		13
14	2.9	2.4	1.9	2.6	2.2	1.7	2.2	2.2	1.5	1.7	1.3		1.7	1.3		1.3	1.3		14
15	2.7	2.3	1.8	2.4	2.2	1.6	2.2	2.2	1.5	1.6	1.2	1.0	1.6	1.2	1.0	1.3	1.2		15
16	2.5	2.2	1.7	2.3	2.1	1.5	2.1	2.1	1.4	1.5	1.2	1.0	1.5	1.2	1.0	1.2	1.2	1.0	16
17	2.3	2.1	1.6	2.2	2.0	1.4	2.1	2.1	1.4	1.4	1.1	0.9	1.4	1.1	0.9	1.2	1.1	0.9	17
18	2.1	2.0	1.5	2.1	1.9	1.3	2.0	2.0	1.3	1.4	1.1	0.9	1.4	1.1	0.9	1.1	1.1	0.9	18
19	1.9	1.9	1.4	1.9	1.8	1.3	1.9	1.9	1.3	1.2	1.0	0.9	1.2	1.0	0.9	1.1	1.0	0.9	19
20	1.8	1.8	1.3	1.8	1.7	1.2	1.8	1.8	1.2	1.2	1.0	0.8	1.2	1.0	0.8	1.1	1.0	0.8	20
21	1.6	1.6	1.2	1.6	1.6	1.2	1.7	1.7	1.2	1.2	1.0	0.8	1.2	1.0	0.8	1.0	1.0	0.8	21
22	1.4	1.4	1.1	1.5	1.5	1.1	1.6	1.6	1.1	1.1	0.9	0.8	1.1	0.9	0.8	1.0	0.9	0.8	22
23	1.3	1.3	1.0	1.4	1.4	1.0	1.5	1.5	1.0	1.1	0.9	0.8	1.1	0.9	0.8	1.0	0.9	0.8	23
24	1.1	1.1	0.9	1.2	1.2	0.9	1.3	1.3	0.9	1.0	0.8	0.7	1.0	0.8	0.7	0.9	0.8	0.7	24
25	0.9	0.9	0.8	1.0	1.0	0.8	1.1	1.1	0.8	1.0	0.8	0.7	1.0	0.8	0.7	0.9	0.8	0.7	25
26	0.7	0.7	0.7	0.8	0.8	0.7	1.0	1.0	0.7	0.9	0.8	0.7	0.9	0.8	0.7	0.8	0.8	0.7	26
27	0.6	0.6	0.6	0.6	0.6	0.6	0.8	0.8	0.6	0.8	0.7	0.7	0.8	0.7	0.7	0.7	0.8	0.7	27
28							0.6	0.6		0.7	0.7	0.6	0.7	0.7	0.6	0.7	0.7	0.6	28
29										0.7	0.6	0.6	0.7	0.6	0.6	0.7	0.6	0.6	29
30										0.6	0.6	0.6	0.6	0.6	0.6	0.6	0.6	0.6	30
31																0.6	0.6	0.6	31

RADIO RADIUS PORTÉE AUSLADUNG m	85%																		RADIO RADIUS PORTÉE AUSLADUNG m
	LONGITUD DE PLUMA+PLUMÍN MAIN BOOM+JIB LENGTH LONGUEUR DE FLÈCHE+FLÈCHETTE TELESKOPAUSSLEGER- UND SPITZENLÄNGEN																		
	25.2 m + 8.5 m			27.2 m + 8.5 m			29.2 m + 8.5 m			25.2 m + 15 m			27.2 m + 15 m			29.2 m + 15 m			
	0°	15°	30°	0°	15°	30°	0°	15°	30°	0°	15°	30°	0°	15°	30°	0°	15°	30°	
7	4.5			3.4			2.5												7
8	4.5			3.4			2.5			2.7									8
9	4.2	3.3		3.4	3.0		2.5	2.5		2.7			2.5						9
10	4.0	3.1	2.5	3.3	2.8		2.5	2.5		2.5			2.5			1.5			10
11	3.8	2.9	2.4	3.1	2.7	2.2	2.5	2.5	1.8	2.3			2.3			1.5			11
12	3.6	2.8	2.3	3.0	2.6	2.0	2.5	2.5	1.7	2.2	1.6		2.2	1.6		1.5			12
13	3.4	2.7	2.2	2.9	2.5	1.9	2.5	2.5	1.7	1.9	1.5		1.9	1.5		1.5	1.5		13
14	3.1	2.6	2.0	2.8	2.4	1.8	2.4	2.4	1.6	1.8	1.4		1.8	1.4		1.4	1.4		14
15	2.9	2.5	1.9	2.6	2.4	1.7	2.4	2.4	1.6	1.7	1.3	1.1	1.7	1.3	1.1	1.4	1.3		15
16	2.7	2.4	1.8	2.5	2.3	1.6	2.3	2.3	1.5	1.6	1.3	1.1	1.6	1.3	1.1	1.3	1.3	1.1	16
17	2.5	2.3	1.7	2.4	2.2	1.5	2.3	2.3	1.5	1.5	1.2	0.9	1.5	1.2	0.9	1.3	1.2	0.9	17
18	2.3	2.2	1.6	2.3	2.0	1.4	2.2	2.2	1.4	1.5	1.2	0.9	1.5	1.2	0.9	1.2	1.2	0.9	18
19	2.0	2.0	1.5	2.0	1.9	1.4	2.0	2.0	1.4	1.3	1.1	0.9	1.3	1.1	0.9	1.2	1.1	0.9	19
20	1.9	1.9	1.4	1.9	1.8	1.3	1.9	1.9	1.3	1.3	1.1	0.8	1.3	1.1	0.8	1.2	1.1	0.8	20
21	1.7	1.7	1.3	1.7	1.7	1.3	1.8	1.8	1.3	1.3	1.1	0.8	1.3	1.1	0.8	1.1	1.1	0.8	21
22	1.5	1.5	1.2	1.6	1.6	1.2	1.7	1.7	1.2	1.2	0.9	0.8	1.2	0.9	0.8	1.1	0.9	0.8	22
23	1.4	1.4	1.1	1.5	1.5	1.1	1.6	1.6	1.1	1.2	0.9	0.8	1.2	0.9	0.8	1.1	0.9	0.8	23
24	1.2	1.2	0.9	1.3	1.3	0.9	1.4	1.4	0.9	1.1	0.8	0.7	1.1	0.8	0.7	0.9	0.8	0.7	24
25	0.9	0.9	0.8	1.1	1.1	0.8	1.2	1.2	0.8	1.1	0.8	0.7	1.1	0.8	0.7	0.9	0.8	0.7	25
26	0.7	0.7	0.7	0.8	0.8	0.7	1.1	1.1	0.7	0.9	0.8	0.7	0.9	0.8	0.7	0.8	0.8	0.7	26
27	0.6	0.6	0.6	0.6	0.6	0.6	0.8	0.8	0.6	0.8	0.7	0.7	0.8	0.7	0.7	0.8	0.7	0.7	27
28							0.6	0.6		0.7	0.7	0.6	0.7	0.7	0.6	0.7	0.7	0.6	28
29										0.7	0.6	0.6	0.7	0.6	0.6	0.7	0.6	0.6	29
30										0.6	0.6	0.6	0.6	0.6	0.6	0.6	0.6	0.6	30
31																0.6	0.6	0.6	31

I	80	80	80	90	90	90	100	100	100	80	80	80	90	90	90	100	100	100	I
II-III	80	80	80	90	90	90	100	100	100	80	80	80	90	90	90	100	100	100	II-III

NOTAS REFERIDAS A LAS TABLAS DE CARGAS

- Las capacidades de carga indicadas al 75% están referidas a las normas DIN 15019(2) y DIN 15018(2,3). Cargas en t. Máxima velocidad de viento 9 m/s.
- Las cargas al 85% no superan el 85% de la carga de vuelco. Vientos y efectos dinámicos reducen las cargas indicadas.
- Para obtener la carga de elevación útil hay que restar de las capacidades indicadas en las tablas el peso del gancho, cables, eslingas y accesorios.
- Las capacidades de carga indicadas, corresponden a la grúa montada sobre camión MERCEDES 2631.

REMARKS ON THE LIFTING CAPACITIES CHARTS

- The tabulated load rating at 75% relate to DIN 15019(2) and DIN 15018(2,3) standards. Loads in t. Maximal wind speed in 9 m/s.
- The lifting capacities at 85% do not exceed 85% of tipping load. Wind and dynamic influences decrease the lifting capacities.
- In order to obtain the net lifting capacity the weight of hook block, ropes, slings and accessories must be reduced from the tabulated lifting capacity.
- The tabulated load ratings are related to this crane mounted on a MERCEDES 2631 truck.

NOTES POUR LES TABLEAUX DES FORCES DE LEVAGE

- Les capacités de charge au 75% sont référées aux normes DIN 15019(2) et DIN 15018(2,3). Charges en t. Vitesse maximale du vent 9 m/s.
- Les charges au 85% ne surpassent pas le 85% du renversement. Le vent et les effets dynamiques réduisent les charges indiquées.
- Pour obtenir la capacité de levage utile on doit déduire les poids du moufle, des câbles et des accessoires de la capacité de levage des tableaux.
- Les capacités de levage indiquées correspondent à la grue montée sur un châssis porteur MERCEDES 2631.

ANMERKUNGEN ZU DEN TRAGLASTTABELLEN

- Die angegebenen Traglasten bei 75% entsprechen DIN 15019(2) und DIN 15018(2,3). Lasten in t. Maximale Windgeschwindigkeit 9 m/s.
- Die Traglasten bei 85% überschreiten nicht 85% der Kipplast. Wind und dynamische Einflüsse reduzieren die Tragfähigkeiten.
- Zur Erreichung der Nutzlast ist das Gewicht der Haken, Kabel und des Zubehörs von den in den Tabellen angegebenen Traglasten abzunehmen.
- Die angegebenen Traglasten entsprechen einem Kran, der auf einem MERCEDES 2631 Fahrgestell aufgebaut ist.

ESPECIFICACIONES TÉCNICAS

Chasis portador

Este modelo se instala sobre un autobastidor tipo 6 x 4 o 6 x 6 con un Peso Máximo Autorizado de 26000 kg y una TARA de hasta 8000 kg. Distancia mínima entre ejes extremos: 5200 mm. Los ejes segundo y tercero deben ser motrices.

Sobrechasis: Tipo cajón en acero de alto límite elástico, electrosoldado. Integra los estabilizadores.

Estabilizadores: Cuatro puntos de apoyo de accionamiento vertical y horizontal a ambos lados del chasis. Mando eléctrico. Accionamiento electrohidráulico.

Superestructura

Bastidor: Construcción electrosoldada en acero de alta resistencia.

Sistema hidráulico: 1 bomba triple de caudal constante acoplada a la caja de cambios del vehículo mediante toma de fuerzas. Pueden simultanearse todos los movimientos de la grúa en vacío o a media carga y dos de ellos a plena carga.

Sistema de control: Todos los movimientos de la grúa se realizan por medio de 2 palancas multidireccionales con vuelta automática al punto muerto.

Cabrestante: LUNA, 2 gamas. Larga: variable hasta 150 m/min. 1550 kg. Corta: cilindrada fija hasta 42 m/min. 5500 kg. Motor de pistones de cilindrada variable, reductor de engranajes con rueda libre y freno automático. Válvula de control de descenso de la carga. Cable antigiratorio de 16 mm. Longitud: 160 m.

Elevación de la pluma: 1 cilindro de simple efecto. -2° a 80°. 30 s.

Pluma telescópica: 1 elemento base y 3 telescópicos mediante 2 cilindros y cadenas. Construcción en acero de alto límite elástico. Longitud: 29.2 m. Velocidad de telescopado: 0.3 m/s.

Orientación grúa: Corona de giro ROTHE-ERDE, dentado interior. Giro continuo 360°. De 0 a 2 rpm, a través de motor hidráulico y reductor con freno dinámico y estático.

Cabina: Fabricada en acero con tratamiento químico anticorrosivo. Cristales de seguridad. Calefacción. Mandos e indicadores para el manejo y control de la máquina.

Instalación eléctrica: C/c 24 V. 2 baterías de 12 V y 150 Ah cada una.

Equipos de seguridad: Final de carrera cabrestante. Final de carrera pasteca. Indicador de carga en gancho. Limitador automático de sobrecargas con final de carrera pasteca. Todos los circuitos incorporan válvulas de seguridad y válvulas antirrotura de tuberías.

Opcionales

Motor auxiliar: MERCEDES BENZ. OM364A. 80 kW (109 CV)/2200 rpm.

Plumín: De celosía de 8.5 y 15 m telescópico. Abatible al costado de la pluma. Angulable 0°, 15° y 30°. Gancho: hasta 12 t.

Cabrestante arrastre: 4500 kg a tiro directo. Instalado en el frontal de la superestructura. Cable antigiratorio de 16 mm. Longitud 50 m.